

Polysphaeria multiflora / *Kibistku* RUBIACEAE

Arbuste indigène - Commun

Habitat : Présent dans tous les milieux

Critères de reconnaissance:

Arbuste de 1 à 3m de haut.



SILHOUETTE



INFLORESCENCES SANS TIGES, DISPOSÉES
DIRECTEMENT SUR LES RAMEAUX



ECORCE FISSURÉE

Feuilles opposées allongées, brillantes, sans poils

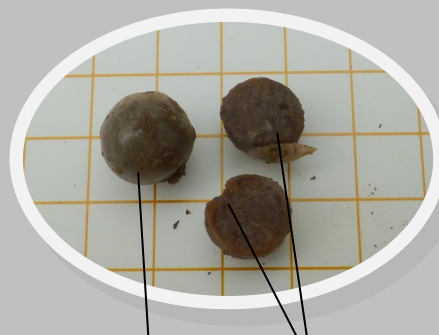


DESSUS DE FEUILLE VERT BRILLANT,
NERVURES IMPRIMÉES



STIPULES TRIANGULAIRES

Fruits disposés directement sur les rameaux, contenant 1 ou 2 graines.



FRUIT

GRAINES



Conservatoire
du littoral



CONFUSIONS POSSIBLES

Coptosperma nigrescens / *Mwaha ndrume*

RUBIACEAE

Arbuste indigène - Peu commun



STIPULES ARRONDIES AU SOMMET



FEUILLE ALLONGÉE



FRUIT A 1 GRAINE

Empogona ovalifolia / *Sari mwaha lahi*

RUBIACEAE

Arbuste indigène - Très commun



STIPULES EN POINTE



FEUILLE OVALE



FRUITS À PLUSIEURS GRAINES