

# *Ficus rubra*

MORACEAE

Arbre indigène - Assez rare

**Habitat** : Forêt sèche - Forêt mésophile

## Critères de reconnaissance:

Arbre de 20 m de haut.



SILHOUETTE



INFLORESCENCE

**Feuille** simples alternes nervures en relief



DESSUS DE FEUILLE 3 NERVURES À LA BASE



DESSOUS DE FEUILLE 3 NERVURES



STIPULE TERMINALE LONGUE

**Fruits** : figes reliées à la tige par une petite queue (pédoncule), rouges à maturité



→ **Pédoncule**: petite queue qui relie le fruit à la tige



Conservatoire  
du littoral

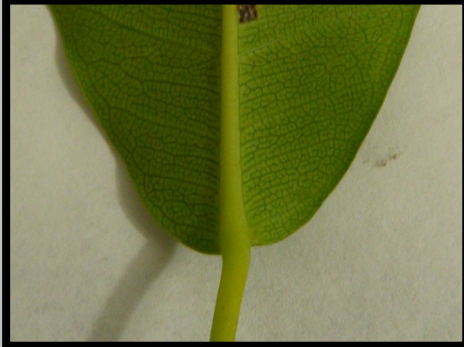


## CONFUSIONS POSSIBLES

### *Ficus reflexa* / *M'zingara*

MORACEAE

Arbre indigène - Peu commun



DESSOUS DE FEUILLE +  
NERVATION EN RESEAU



STIPULE TERMINALE FOLIAIRE



FRUITS ATTACHÉS AU RAMEAU

### *Ficus lutea* / *M'rie*

MORACEAE

Arbre indigène - Commun



GRANDE FEUILLE



STIPULE TERMINALE FOLIAIRE



FRUITS ATTACHÉS AU RAMEAU