

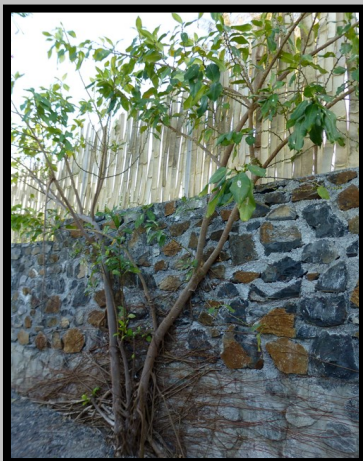
Ficus reflexa / *M'zingara* MORACEAE

Arbre indigène - Peu commun

Habitat : Présent dans tous les milieux

Critères de reconnaissance:

Petit arbre à latex, isolé ou étrangleur de 20 m de



SILHOUETTE TYPE ÉTRANGLEUR



FEUILLES VERT JAUNE

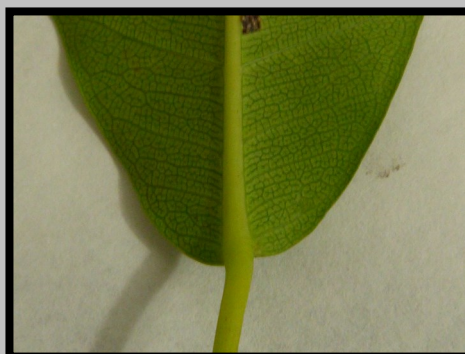


LATEX BLANC

Feuilles alternes simples, coriaces



DESSUS DE FEUILLE +
PÉTIOLE EN GOUTTIÈRE

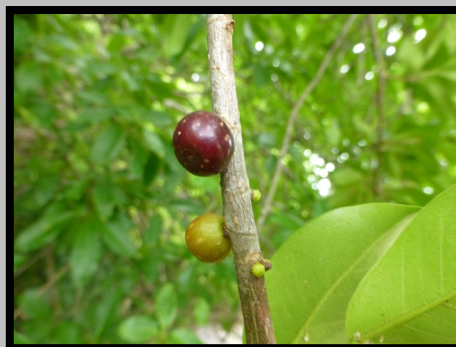
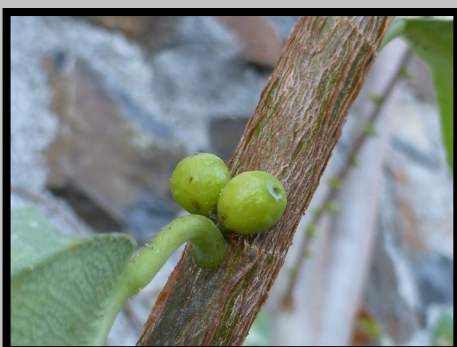


DESSOUS DE FEUILLE +
NERVATION EN RESEAU



STIPULE FOLIAIRE

Fruits : figes par paires, sessiles (sur le tronc et les rameaux) de couleur jaune ou rougeâtre à maturité



Conservatoire
du littoral



CONFUSIONS POSSIBLES

Ficus lutea / *M'rie*

MORACEAE

Arbre indigène - Commun



GRANDE FEUILLE



STIPULE



FRUITS ATTACHÉS AU RAMEAU

Ficus rubra / *M'zingara*

MORACEAE

Arbre exotique - commun



DESSUS DE FEUILLE 3 NERVURES



STIPULE LONG



FRUIT AVEC PETITE QUEUE